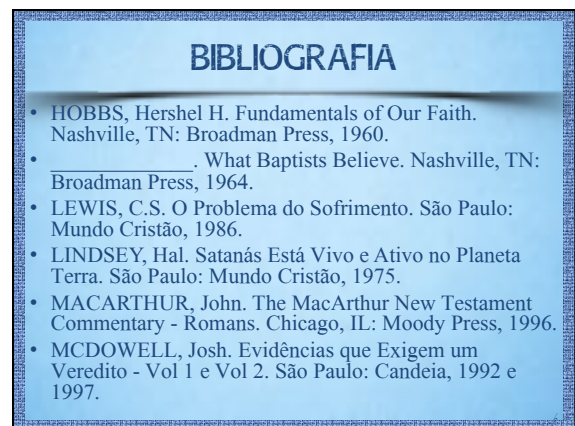
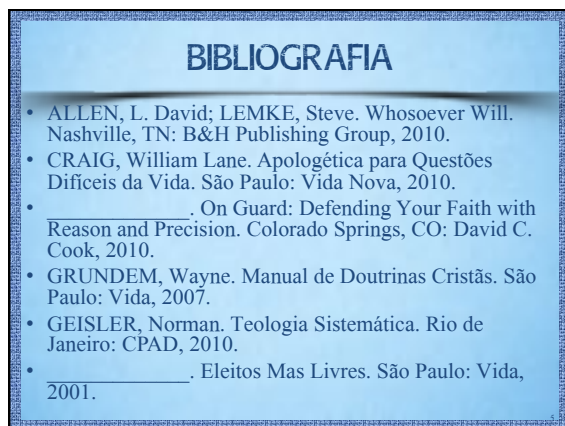
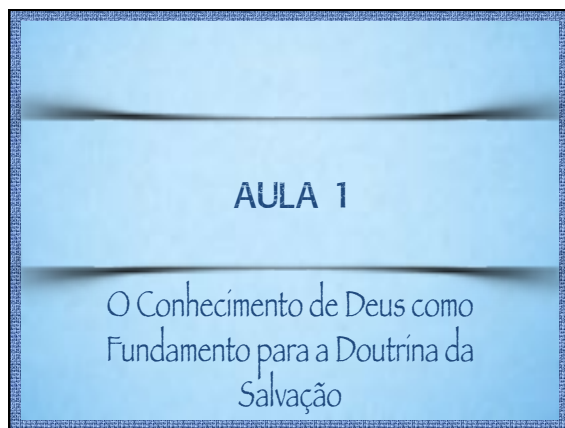
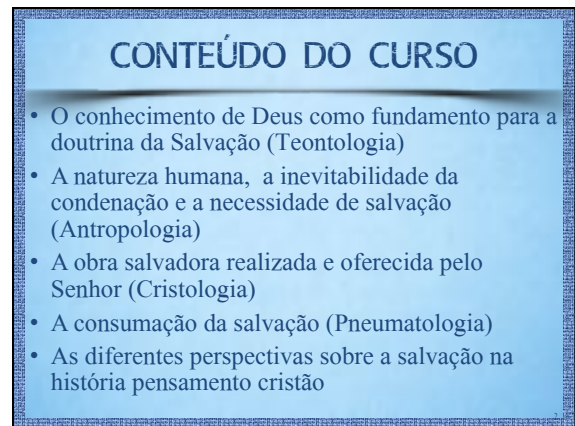
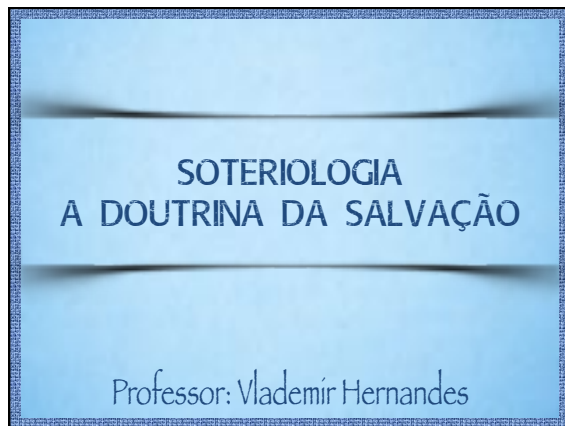


Soteriologia - A Doutrina da Salvação



Soteriologia - A Doutrina da Salvação

BIBLIOGRAFIA

- MOODY, Dale. The Word of Truth. Grand Rapids, MI, USA: Wm. B. Eerdmans Publishing, 1990.
- OLSON, Roger E. Arminian Theology - Myths and Realities. Downers Grove, IL: Intervarsity Press, 2006.
- _____. Against Calvinism. Grand Rapids, MI: Zondervan, 2011.
- RYRIE, Charles C. Teologia Básica. São Paulo: Mundo Cristão, 2010.
- SIRE, James W. O Universo ao Lado. São Paulo: Hagnos, 2001.
- THIESSEN, Henry C. Palestras em Teologia Sistemática. São Paulo: Imprensa Batista Regular, 2006.
- YARNELL III, Malcolm B. Neither Calvinists nor Arminians but Baptists. Fort Worth, TX: The Center for Theological Research - Southwestern Baptist Theological Seminary, 2010.

A REVELAÇÃO DE DEUS

Geral e Especial

A REVELAÇÃO GERAL

- Um autor qualquer pode ser parcialmente conhecido através da sua obra
 - Uma poesia demanda um poeta
 - Uma obra de arte demanda um artista
 - Um relógio demanda um relojoeiro
 - Um motor demanda um engenheiro
 - A criação demanda um criador

A REVELAÇÃO GERAL

- A criação demanda um criador
- Deus se revela através da natureza física (SI 19:1-6)
- Deus se revela através da natureza humana (Gn 1:27)
 - Deus compartilhou características suas
 - Domínio da natureza (SI 8:4-6)
 - Inteligência
 - Criatividade
 - Moralidade (Rm 2:14-16)

A REVELAÇÃO GERAL E A DOCTRINA DA SALVAÇÃO

- A resposta inadequada do homem à revelação geral da natureza é evidência da sua pecaminosidade (Rm 1:18-28)
 - revela seu afastamento e desprezo a Deus
 - revela a necessidade de reconciliação
- A moralidade inerente à raça humana é reprobatória da conduta humana (Rm 2:12-16)
- A "mensagem" contida na revelação geral é de condenação

A REVELAÇÃO ESPECIAL

- Deus se revelou especialmente a alguns homens ao longo da história (2Pe 1:20-21)
 - De uma forma especial e eventual
 - Tal revelação foi documentada
 - Tal revelação foi identificada, validada e selecionada - (Cânones).
 - Essa documentação foi preservada ao longo da história

Soteriologia - A Doutrina da Salvação

A REVELAÇÃO ESPECIAL: MÉTODO E AUTORIA

- Método usado por Deus: inspiração (2Tm 3:16-17)
- A autoria dual da Escritura:
 - Humana (vocabulário, estilo, cultura, memória, pesquisa, etc.)
 - Divina (origem "assim diz o Senhor...", supervisão, escolha dos instrumentos humanos, escolha das épocas e dos conteúdos - revelação progressiva)

REVELAÇÃO ESPECIAL: PROGRESSIVIDADE

- Levou cerca de 1500 anos para estar completa
- Foi escrita em 3 continentes (Ásia, África e Europa)
- Foi escrita em 3 idiomas (hebraico, aramaico e grego)
- Foi escrita por pessoas de 40 gerações
- Foi escrita por mais de 40 autores

REVELAÇÃO ESPECIAL: PROGRESSIVIDADE

- Escrita pelos mais diferentes tipos de pessoas:
 - Moisés – nobre com formação avançada do Egito
 - Josué – General
 - Davi e Salomão – reis
 - Amós – pecuarista
 - Neemias – copeiro
 - Daniel – primeiro ministro
 - Lucas – médico
 - Mateus – coletor de impostos
 - Pedro – pescador
 - Paulo – rabino
 - ...

A REVELAÇÃO ESPECIAL: CREDIBILIDADE

- Preservação ao longo da história
 - Teste bibliográfico (fidelidade na preservação)
 - Teste das evidências internas (fraudes ou mentiras deliberadas pelos autores)
 - Teste das evidências externas (outros documentos que confirmam sua exatidão)
 - Arqueologia

A REVELAÇÃO ESPECIAL: CREDIBILIDADE

- Infalibilidade
 - Tudo o que Deus afirma é confiável (Dt 8:3)
 - Tudo o que anuncia ocorrerá (Mt 5:17-18)
- Suficiência
 - Nada além dela é necessário (2Tm 3:16-17)
 - "perfeito ou "maduro"; "perfeitamente habilitado"; "toda boa obra"

A REVELAÇÃO ESPECIAL: CREDIBILIDADE

- Inerrância
 - Argumento lógico partindo de Deus:
 - Como: "Deus não pode errar"
 - Visto que: "Deus revelou Sua Palavra"
 - Logo: "**Sua Palavra não pode errar**"
 - Tudo o que ela afirma é correto (Jo 10:34; Jo 17:17)
 - Ela não contém erros e não induz ao erro

Soteriologia - A Doutrina da Salvação

A REVELAÇÃO ESPECIAL: AUTORIDADE

- Autoridade máxima (Sl 138:2)
- Ensino, repreensão, correção, educação, aperfeiçoamento, habilitação, exortação, definição da sã doutrina (2Tm 3:16 - 4:4)
- Estabelece os parâmetros da prestação de contas a Deus (Hb 4:12-13)

A REVELAÇÃO ESPECIAL: UTILIDADE SOTERIOLÓGICA

- Conhecer o Autor
 - quem é (seus atributos)
 - o que faz (suas obras)
 - o que quer (suas vontades)
- Conhecer a miséria humana (Cl 1:21)
- Conhecer o juízo divino (2Ts 1:7-12)
- Conhecer o Evangelho (Rm 16:25-27)
 - Notar "obediência" ao Evangelho (2Ts 1:7-8)
- Conhecer Seu plano eterno (Ap 21:1-5)