

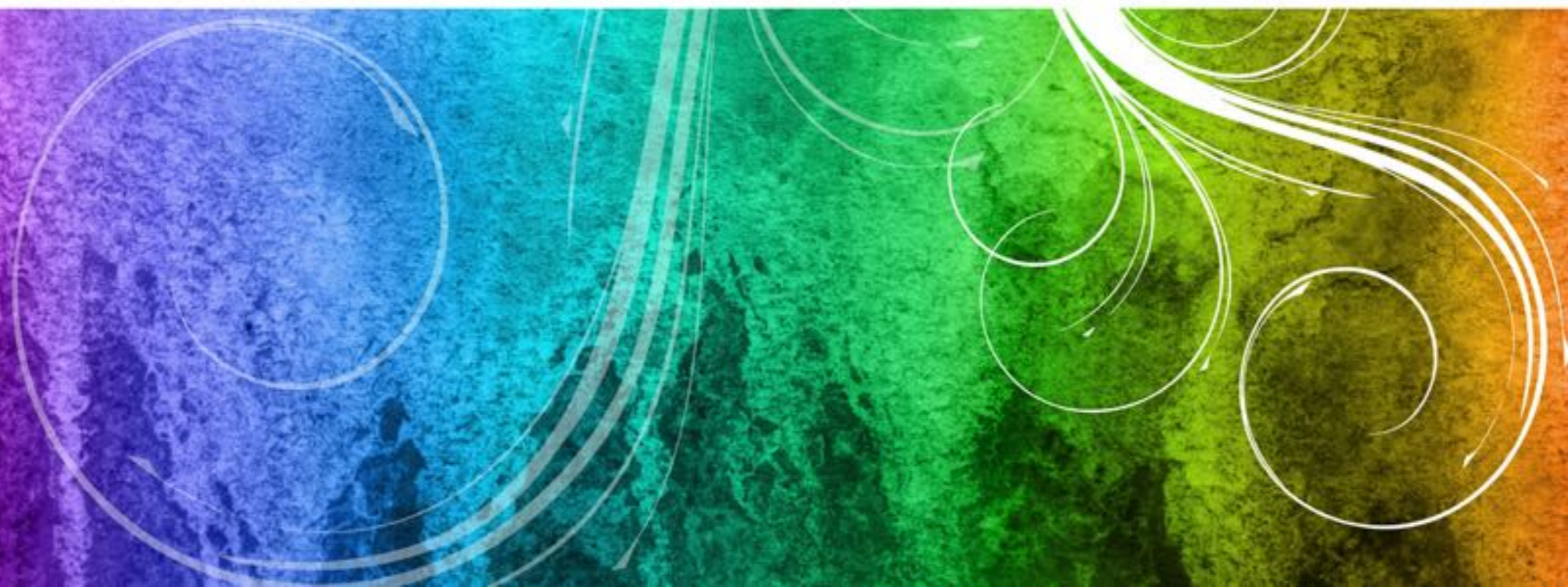


**Corpo em crescimento**

**17.09.17 | Fernando Leite**



# Introdução



**Deus arquitetou  
detalhadamente a Sua  
Igreja e a provisionou  
do necessário para  
Seu desenvolvimento.**

**A beleza da  
formação da igreja  
de Cristo resulta da  
obra de Deus e na  
obra dos seus.**



# **1ª Participação: Ajuntou e uniu**

**Dele todo o corpo, ajustado  
e unido pelo auxílio de  
todas as juntas, cresce e  
edifica-se a si mesmo em  
amor, na medida em que  
cada parte realiza a sua  
função.**

**Ef 4.16**

**Ele** (Cristo, que é a cabeça)  
**faz que todo o corpo se**  
**encaixe perfeitamente.** E cada  
parte, ao cumprir sua função  
específica, ajuda as demais a  
crescer, para que todo o  
corpo se desenvolva e seja  
saudável em amor.

**Ef 4.16**

**Cristo** faz com  
que todo o corpo  
**fosse ajustado e**  
**unido....**

**Ef 4.16**



# **2ª Participação: Contato e provisão**

**Dele todo o corpo, ajustado  
e unido pelo auxílio de  
todas as juntas, cresce e  
edifica-se a si mesmo em  
amor, na medida em que  
cada parte realiza a sua  
função.**

**Ef 4.16**

**Cristo** faz com que  
todo o corpo fosse  
ajustado e unido  
pela **conexão** e  
**provisão**....

**Ef 4.16**



# **3ª Participação: Medida de cada um**

**Ele faz que todo o corpo se encaixe perfeitamente. E cada parte, ao cumprir sua função específica, ajuda as demais a crescer, para que todo o corpo se desenvolva e seja saudável em amor.**

**Ef 4.16**

de quem todo o corpo, bem  
ajustado e consolidado pelo  
auxílio de toda junta,  
segundo **a justa cooperação**  
**de cada parte**, efetua o seu  
próprio aumento para a  
edificação de si mesmo em  
amor.

**Ef 4.16**

**Cristo faz com que todo  
o corpo fosse ajustado e  
unido pela conexão e  
provisão, conforme a  
cooperação designada a  
cada parte....**

**Ef 4.16**

**E a cada um de nós  
foi concedida a  
graça, conforme a  
medida repartida por  
Cristo.**

**Ef 4.7**



**Conclusão: O que cabe a  
cada um na igreja**



**Realizar da função**

**Dele todo o corpo, ajustado  
e unido pelo auxílio de  
todas as juntas, cresce e  
edifica-se a si mesmo em  
amor, na medida em que  
cada parte realiza a sua  
função.**

**Ef 4.16**



**Edifica-se**

**Dele todo o corpo, ajustado  
e unido pelo auxílio de  
todas as juntas, cresce e  
edifica-se a si mesmo em  
amor, na medida em que  
cada parte realiza a sua  
função.**

**Ef 4.16**



**Em amor**

**Dele todo o corpo, ajustado  
e unido pelo auxílio de  
todas as juntas, cresce e  
edifica-se a si mesmo em  
amor, na medida em que  
cada parte realiza a sua  
função.**

**Ef 4.16**

